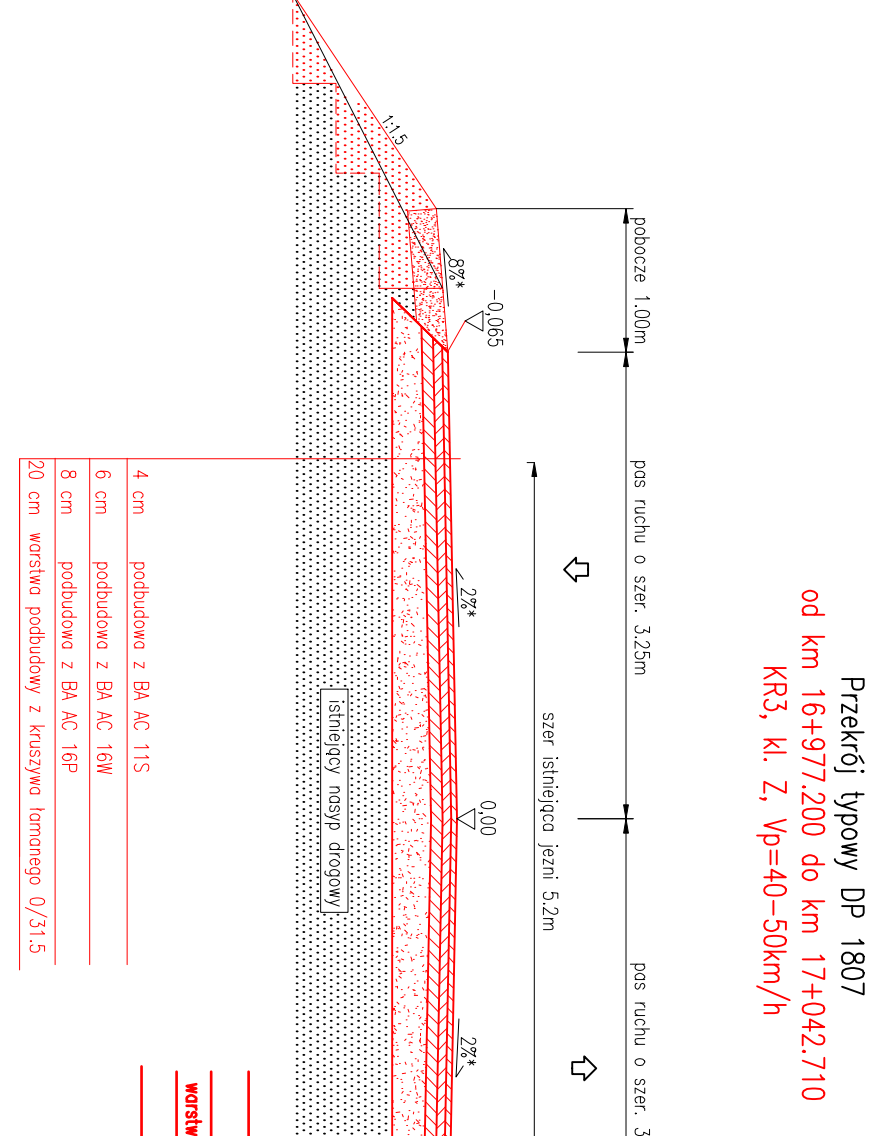
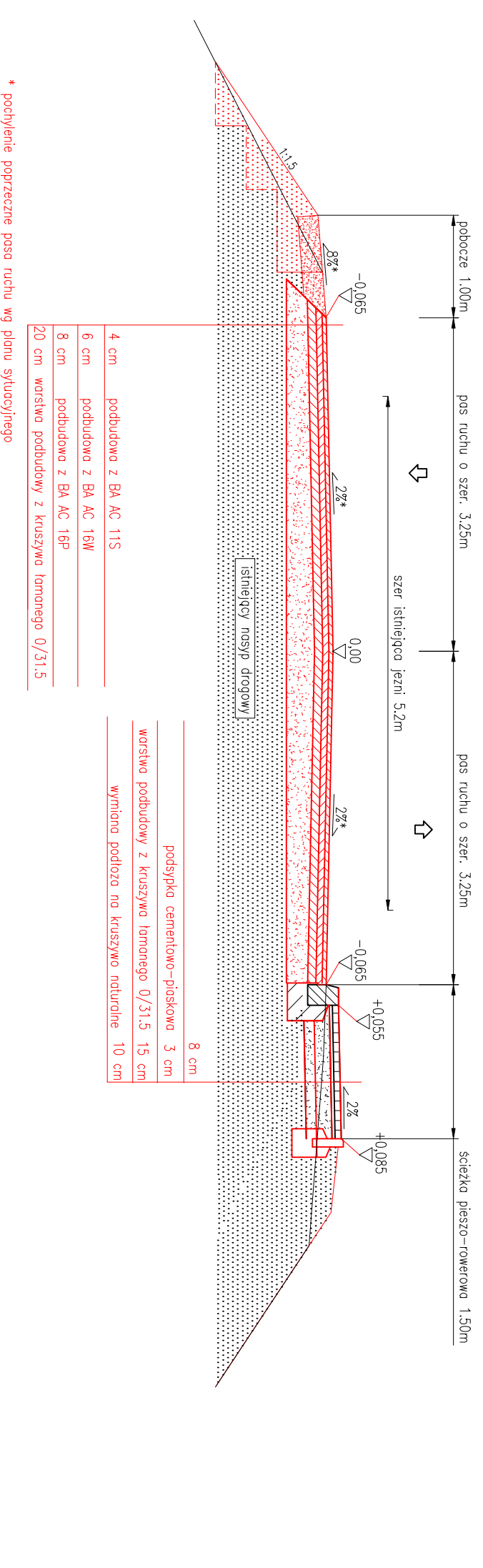
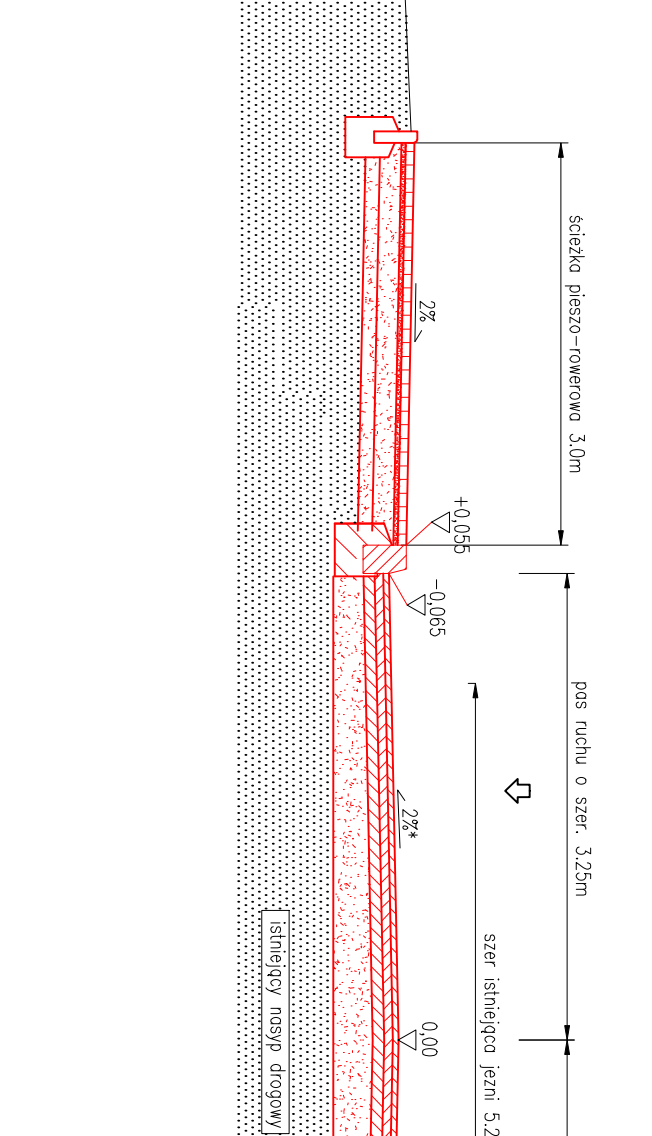
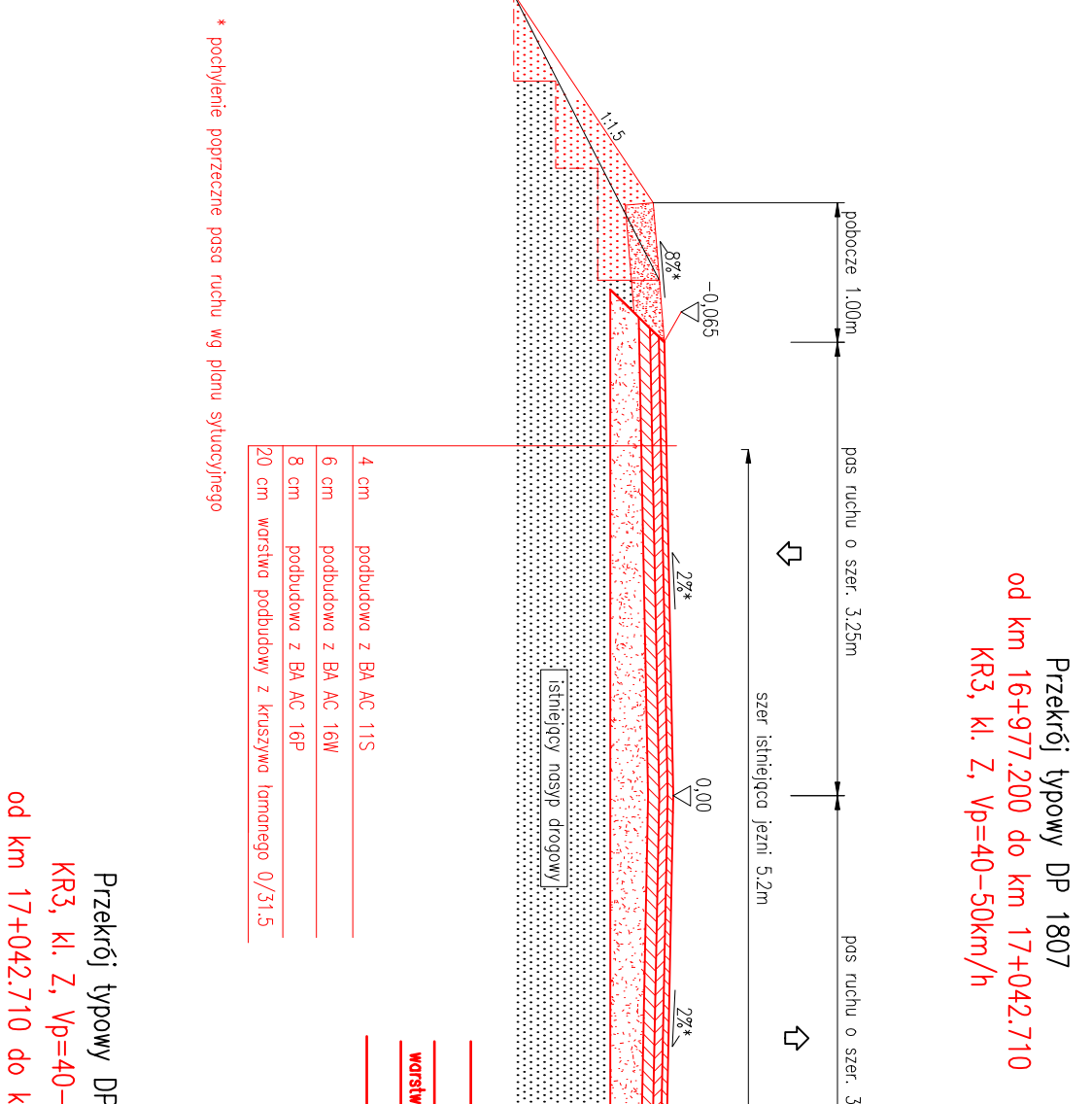
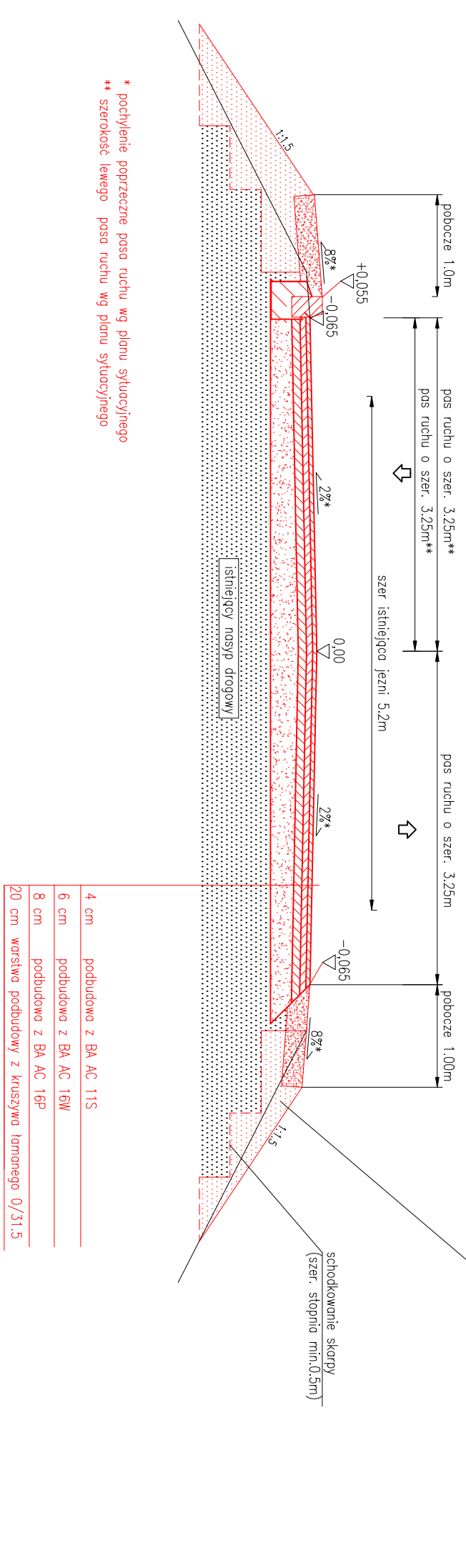


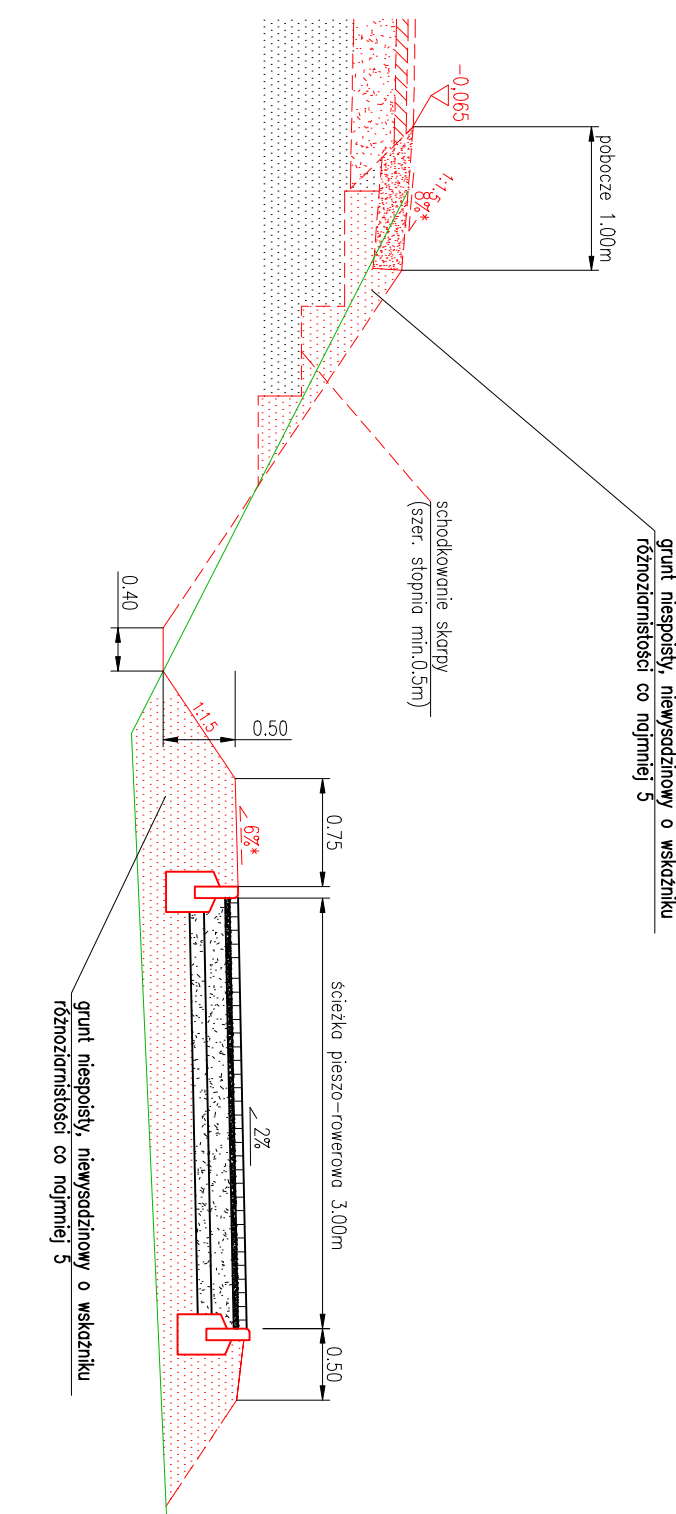
Przekrój typowy DP 1807  
 od km 16+614.500 do km 16+623.900  
 KR3, Kl. Z, Vp=40-50km/h



Przekrój typowy DP 1807 Droga  
 od km 16+654.980 do km 16+743.200  
 od km 16+758.800 do km 16+894.960  
 KR3, Kl. Z, Vp=40-50km/h



Przekrój typowy DP 1807 ścieżka pieszo-rowerowa  
 KR2, Kl. Z, Vp=50km/h  
 od km 16+654.980 do km 16+743.200  
 od km 16+758.800 do km 16+894.960



**ProtechniCon**  
 Inżynieringowe Biuro Projektowe  
 ul. Szewki 8, 63-400 Opatów  
 tel. (71) 743-11-11, fax (71) 743-11-12  
 e-mail: biuro@protechnicon.pl

INWESTOR	Związek Drog Powiatowych w Opatowie	STADIUM	PW
BUDOWCA	ul. Szewki 8, 63-400 Opatów	DATA	02.2012
PROJEKTANT	mgr inż. Jacek Gawron	SKALA	1:50
SPRAWDZAJĄCY	mgr inż. Jarosław Dziach	NR KRYS.	04
		NR UPRAWNIENI	POPPS