







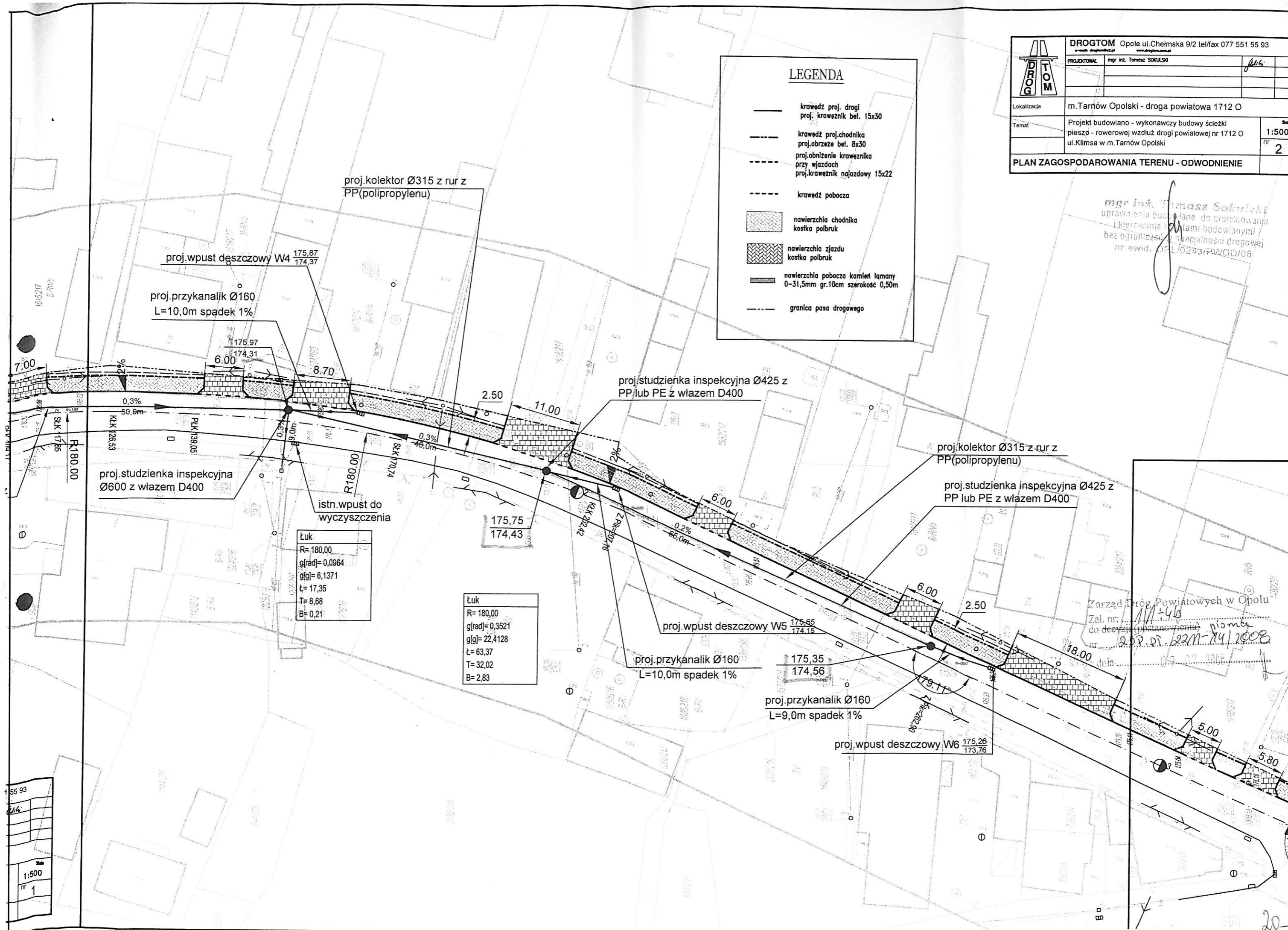


| | |
|--|---|
|  DROGOTOM Opole ul. Chelmska 9/2 tel/fax 077 551 55 93 <small>ul. Chelmska 9/2 45-060 Opole</small> | |
| PROJEKTOWAŁ | mgr inż. Tomasz SOKULSKI |
| Lokalizacja | m. Tarnów Opolski - droga powiatowa 1712 O |
| Temat | Projekt budowlano - wykonawczy budowy ścieżki pieszo - rowerowej wzdłuż drogi powiatowej nr 1712 O ul. Klimsa w m. Tarnów Opolski |
| PLAN ZAGOSPODAROWANIA TERENU - ODWODNIENIE | |
| Skala: 1:500 nr: 2 | |

LEGENDA

-  krawędź proj. drogi
proj. krawężnik bet. 15x30
-  krawędź proj. chodnika
proj. obrzeże bet. 8x30
proj. obniżenie krawężnika przy wjazdach
proj. krawężnik najazdowy 15x22
-  krawędź pobocza
-  nawierzchnia chodnika
kostka polbruk
-  nawierzchnia zjazdu
kostka polbruk
-  nawierzchnia pobocza kamień łamany
0-31,5mm gr. 10cm szerokość 0,50m
-  granica pasa drogowego



| | |
|---------|--------|
| Łuk | |
| R= | 180,00 |
| g[rad]= | 0,0964 |
| g[g]= | 6,1371 |
| ł= | 17,35 |
| T= | 8,68 |
| B= | 0,21 |

| | |
|---------|---------|
| Łuk | |
| R= | 180,00 |
| g[rad]= | 0,3521 |
| g[g]= | 22,4128 |
| ł= | 63,37 |
| T= | 32,02 |
| B= | 2,83 |

mgr inż. Tomasz Sokulski
 uprawnienia budowlane do projektowania i kierowania robotami budowlanymi bez ograniczeń w specjalności drogowej nr ewid. 0243/PWOD/05

Zarząd Powiatowy w Opolu
 Zał. nr: 111-46
 do decyzji (postanowienia)
 nr: 202.01.22M-14/2008
 dnia: 07.07.2008

| | |
|---------|--|
| 1:55 93 | |
| Skala | |
| 1:500 | |
| nr 1 | |