







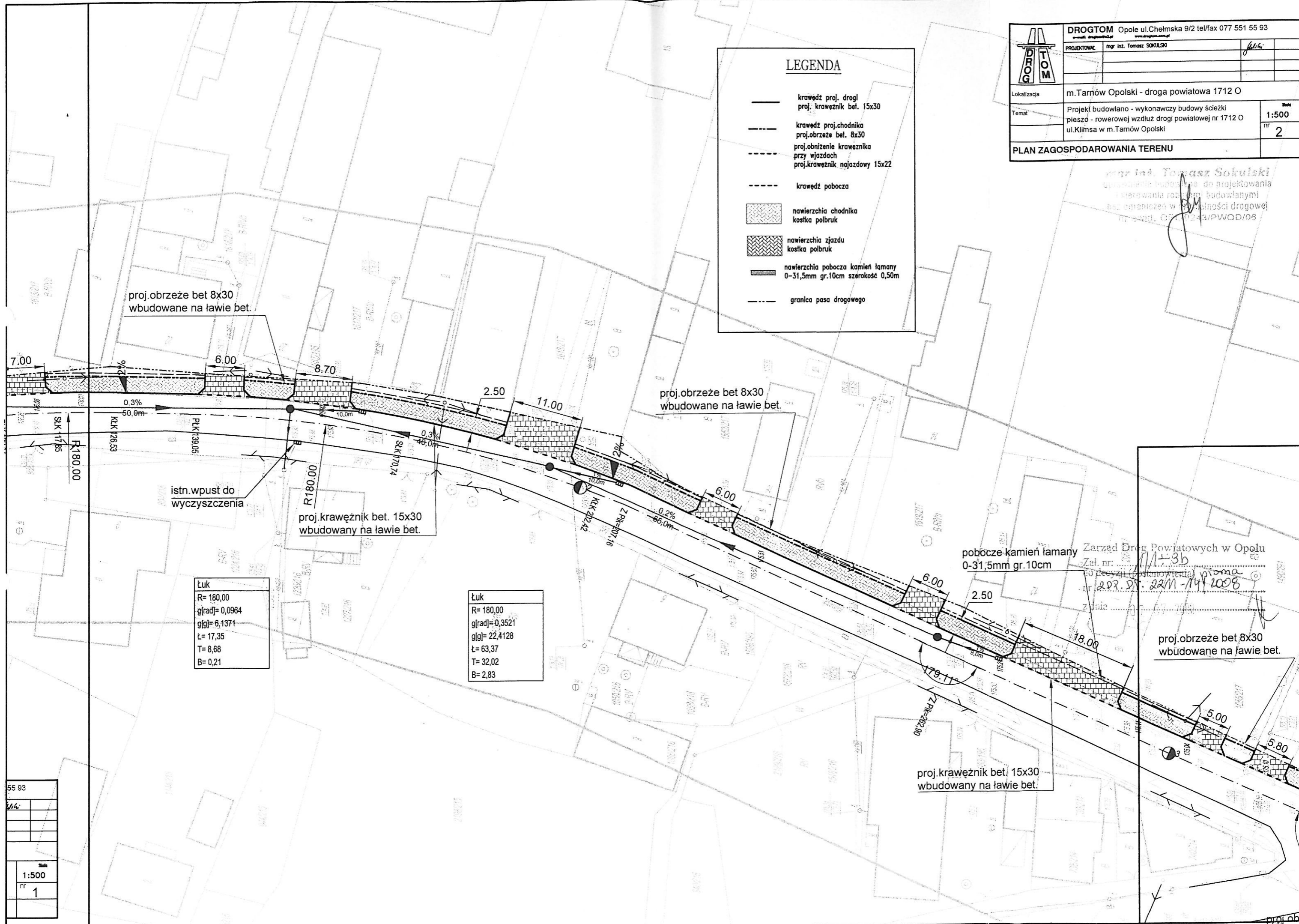


| | | | |
|---|---|-------|-------|
|  DROG TOM Opole ul. Chelmska 9/2 tel/fax 077 551 55 93 e-mail: drog@drog.com.pl www.drog.com.pl | | | |
| PROJEKTOWAŁ | mgr inż. Tomasz SOKULSKI | data: | |
| Lokalizacja | m. Tarnów Opolski - droga powiatowa 1712 O | | |
| Temat | Projekt budowlano - wykonawczy budowy ścieżki pieszo - rowerowej wzdłuż drogi powiatowej nr 1712 O ul. Klimsa w m. Tarnów Opolski | Skala | 1:500 |
| PLAN ZAGOSPODAROWANIA TERENU | | nr | 2 |

LEGENDA

-  krawędź proj. drogi
proj. krawężnik bet. 15x30
-  krawędź proj. chodnika
proj. obrzeże bet. 8x30
proj. obniżenie krawężnika przy wjazdach
proj. krawężnik najazdowy 15x22
-  krawędź pobocza
-  nawierzchnia chodnika
kostka polbruk
-  nawierzchnia zjazdu
kostka polbruk
-  nawierzchnia pobocza kamień łamany
0-31,5mm gr. 10cm szerokość 0,50m
-  granica pasa drogowego



proj. obrzeże bet 8x30
wbudowane na ławie bet.

proj. obrzeże bet 8x30
wbudowane na ławie bet.

istn. wpust do
wyczyszczenia

proj. krawężnik bet. 15x30
wbudowany na ławie bet.

pobocze kamień łamany
0-31,5mm gr. 10cm

Zarząd Dróg Powiatowych w Opolu
Załącznik nr 1/11-3b
do decyzji o podjęciu pisma
nr 293.97.22M-141/2008
z dnia

proj. obrzeże bet 8x30
wbudowane na ławie bet.

proj. krawężnik bet. 15x30
wbudowany na ławie bet.

| |
|----------------|
| Łuk |
| R= 180,00 |
| g[rad]= 0,0964 |
| g[g]= 6,1371 |
| ł= 17,35 |
| T= 8,68 |
| B= 0,21 |

| |
|----------------|
| Łuk |
| R= 180,00 |
| g[rad]= 0,3521 |
| g[g]= 22,4128 |
| ł= 63,37 |
| T= 32,02 |
| B= 2,83 |

| |
|-------|
| 55 93 |
| 1/14 |
| 1:500 |
| nr 1 |

proj. obniż