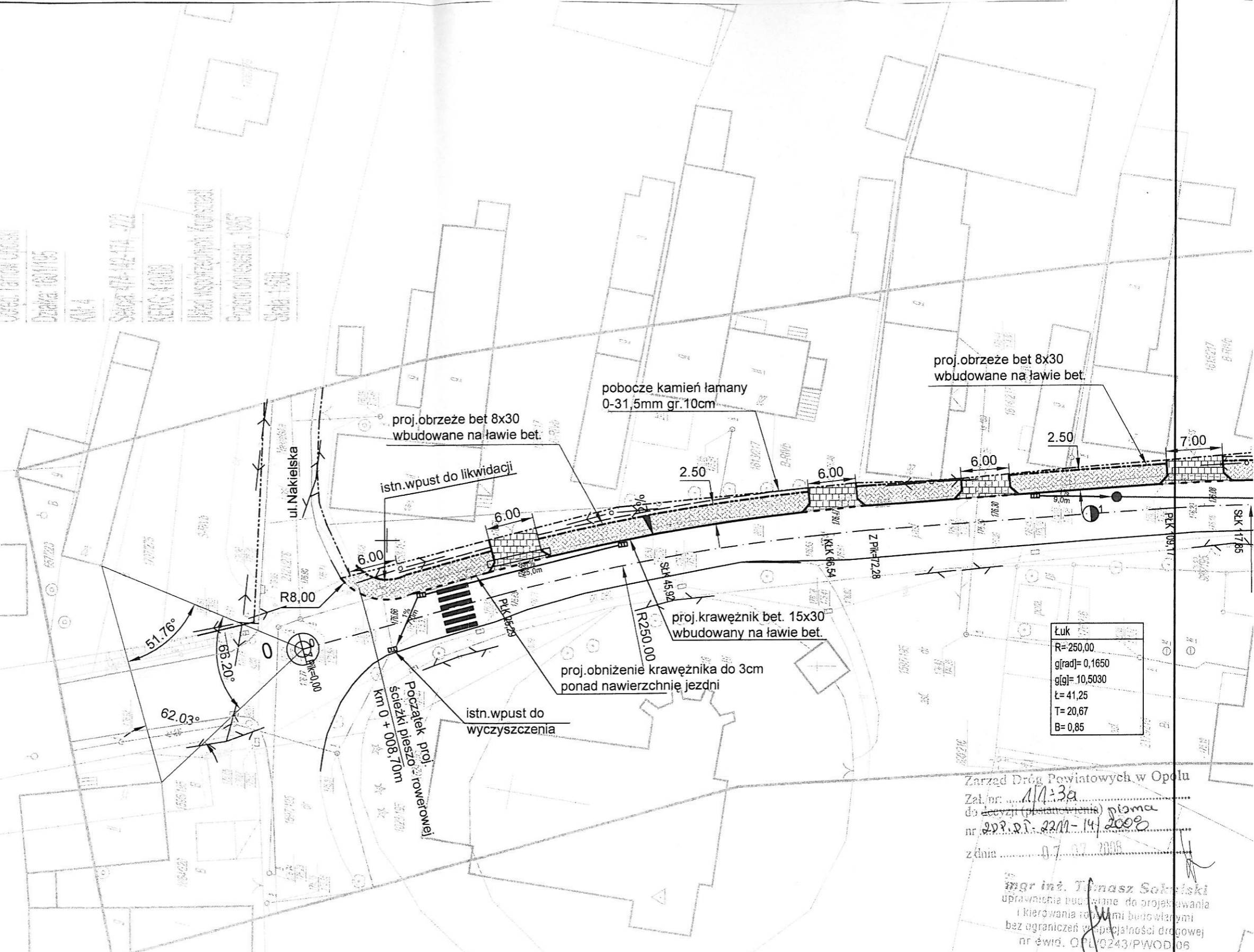


MAPA DO CELÓW PROJEKTYWNYCH

Woj. Opolskie
Powiat Opolski
Jedn. ewid. Tarnów Opolski
Czesc. Tarnów Opolski
Dzieln. 1801165
KM 4
Sędz. 174-142-114-222
KREG. 11000
Urząd Gospodarczy Komunikacji
Przodni Opole, 1985
Skala 1:500

LEGENDA

	krawędź proj. drogi proj. krawężnik bet. 15x30
	krawędź proj. chodnika proj. obrzeże bet. 8x30
	proj. obniżenie krawężnika przy wjazdach proj. krawężnik najazdowy 15x22
	krawędź pobocza
	nawierzchnia chodnika kostka polbruk
	nawierzchnia zjazdu kostka polbruk
	nawierzchnia pobocza kamień łamany 0-31,5mm gr.10cm szerokość 0,50m
	granica pasa drogowego



Łuk

R=250,00
g[rad]=0,1650
g[g]=10,5030
l=41,25
T=20,67
B=0,85

Zarząd Dróg Powiatowych w Opolu
Zał. nr: 11/13a
do decyzji (postanowienia) pisma
nr 2022.D.R. 22/11-14/2009
z dnia 07.07.2009

mgr inż. Tomasz Sokulski
uprawnienia budowlane do projektowania
i kierowania robotami budowlanymi
bez ograniczeń w specjalności drogowej
nr ewid. OP/10243/PWOD/06

	DROG TOM Opole ul. Chełmska 9/2 tel/fax 077 551 55 93 e-mail: drog@drogatom.pl www.drogatom.com.pl	
	PROJEKTOWAŁ	mgr inż. Tomasz SOKULSKI
Lokalizacja	m. Tarnów Opolski - droga powiatowa 1712 O	
Temat	Projekt budowlano - wykonawczy budowy ścieżki pieszko - rowerowej wzdłuż drogi powiatowej nr 1712 O ul. Klimsa w m. Tarnów Opolski	Skala nr 1:500 nr 1
PLAN ZAGOSPODAROWANIA TERENU		