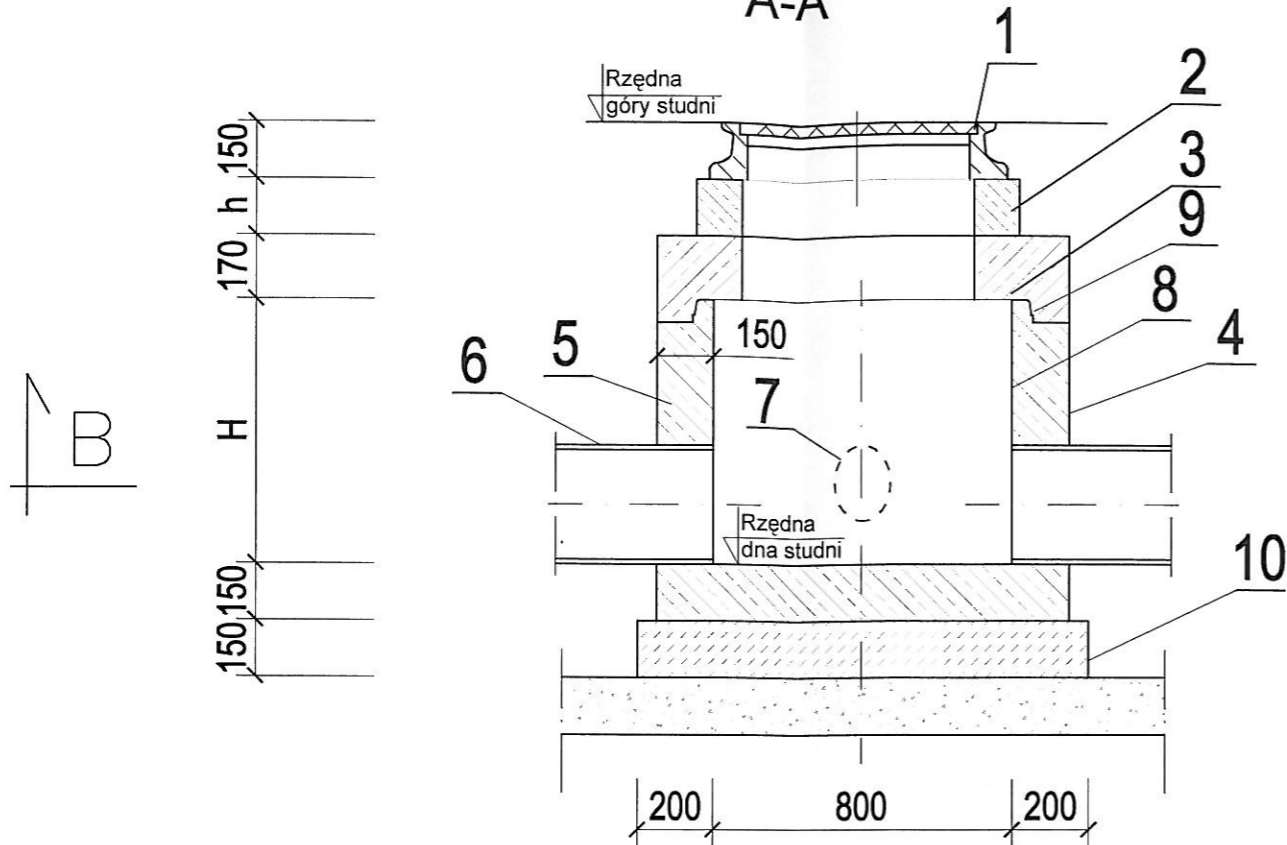


PRZEKRÓJ

A-A



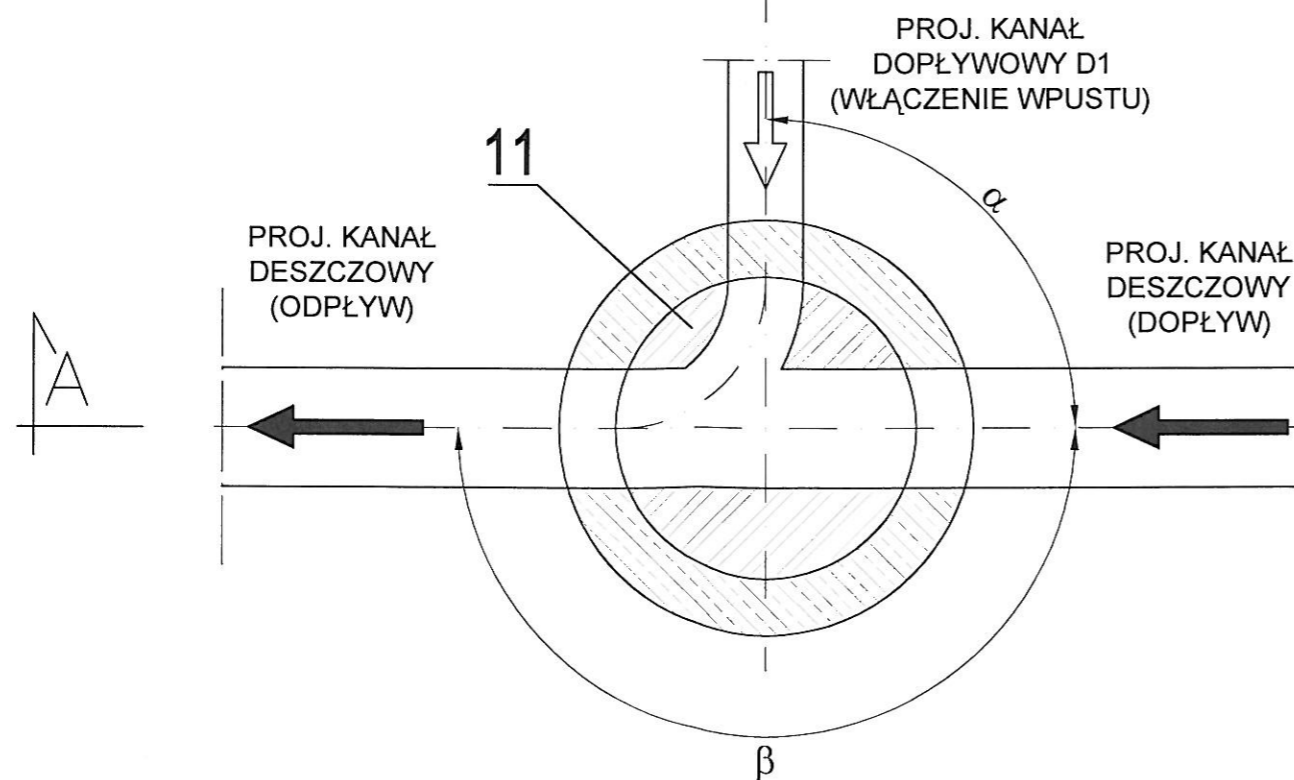
ZESTAWIENIE PROJEKTOWANYCH STUDNI Ø1200 Z WŁAZEM DO 400kN

L.p.	Oznaczn. studni	Rzędna góry studni	Rzędna dna studni	Średnica kolektora głównego wlot/wylot	Kąt wlot/wylot β	Włączenie kanału D1			
						Oznaczn. wpuści	Średnica kanału	Kąt α	Rzędna włączenia
1	SD6	176,50	175,15	Ø300	173°	Wp-7	Ø200	285°	175,65
2	SD7	176,95	175,69	Ø300	145°	-	-	-	-
3	SD8	177,15	175,85	Ø300	210°	-	-	-	-
4	SD9	178,05	176,75	Ø300	-	Wp-8	Ø200	90°	177,05

NR	OZNACZENIA
1	Właz Ø600 PN-87 H-74051 klasy D z wypełnieniem betonowym
2	Pierścień dystansowy betonowy
3	Płyta pokrywowa 1100/625
4	Przejście szczelne
5	Dolna część studni (monolit) z wbudowanymi stopniami zjazdowymi
6	Projektowany kolektor główny
7	Projektowane włączenie dopływu
8	Hydrostop 3P Abizol 2R+P
9	Uszczelka
10	Płyta fundamentowa - beton B-15
11	Kineta - beton B-15

PRZEKRÓJ

B-B



TEMAT OPRACOWANIA:	BUDOWA CHODNIKA WRAZ Z ODWODNIENIEM PRZY ULICY OZIMSKIEJ W M. RASZOWA		
LOKALIZACJA:	ul. OZIMSKA, m. RASZOWA, gm. TARNÓW OPOLSKI		
INWESTOR:	GMINA TARNÓW OPOLSKI, ul. DWORCOWA 6, 46-050 TARNÓW OP.		
PRZEDMIOT RYSUNKU:	STUDNIA KANALIZACYJNA Ø800mm		
PROJEKTOWAŁ:	NR UPRAWNIEN:	SPECJALNOŚĆ:	PODPIS:
M. BRZEZIŃSKI	352/94/0P	SIECI WOD-KAN	
SPRAWDZIŁ:	NR UPRAWNIEN:	SPECJALNOŚĆ:	PODPIS:
M. MACIANTOWICZ	206/94/0P	SIECI WOD-KAN	
SKALA 1:20	DATA OPRACOWANIA: GRUDZIEŃ 2008r.		RYC. NR 4