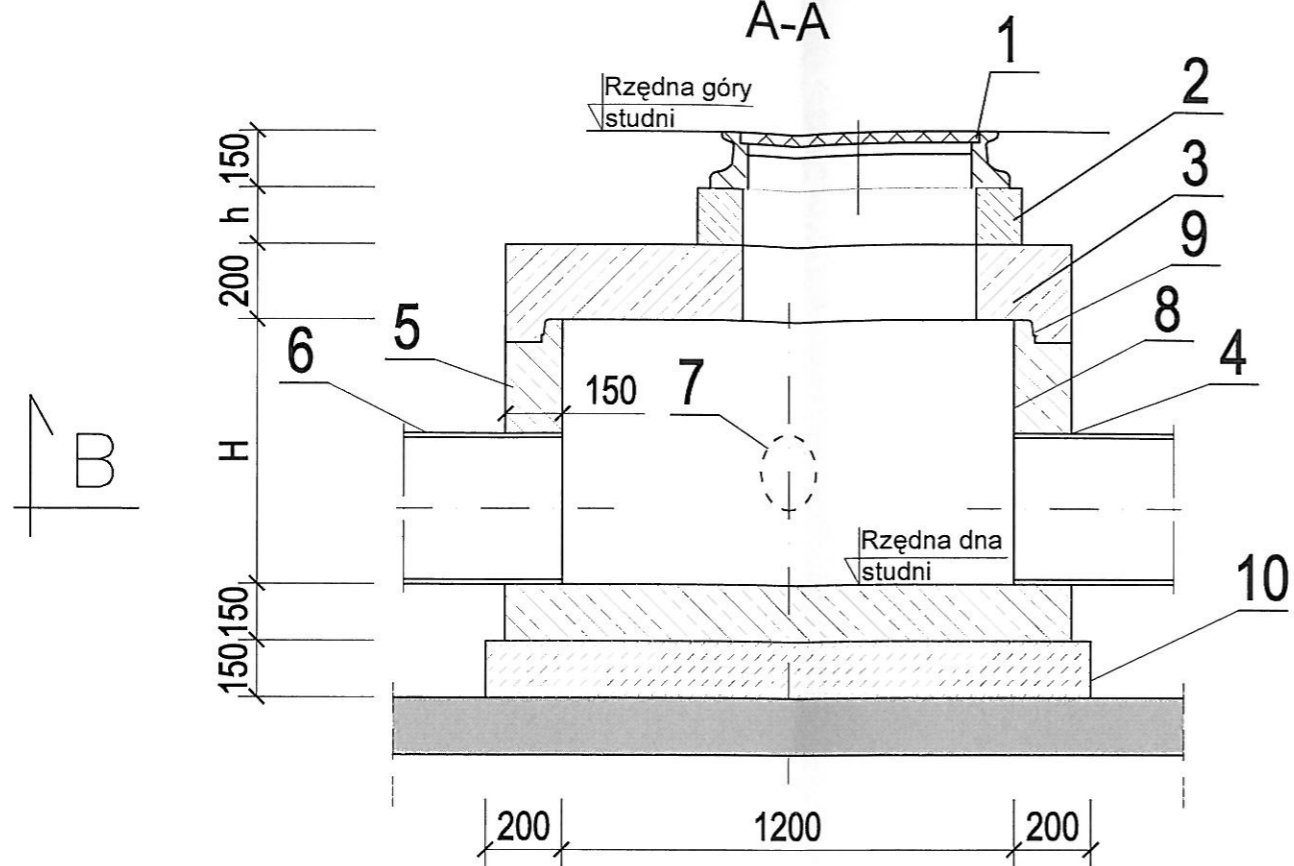


PRZEKRÓJ

A-A



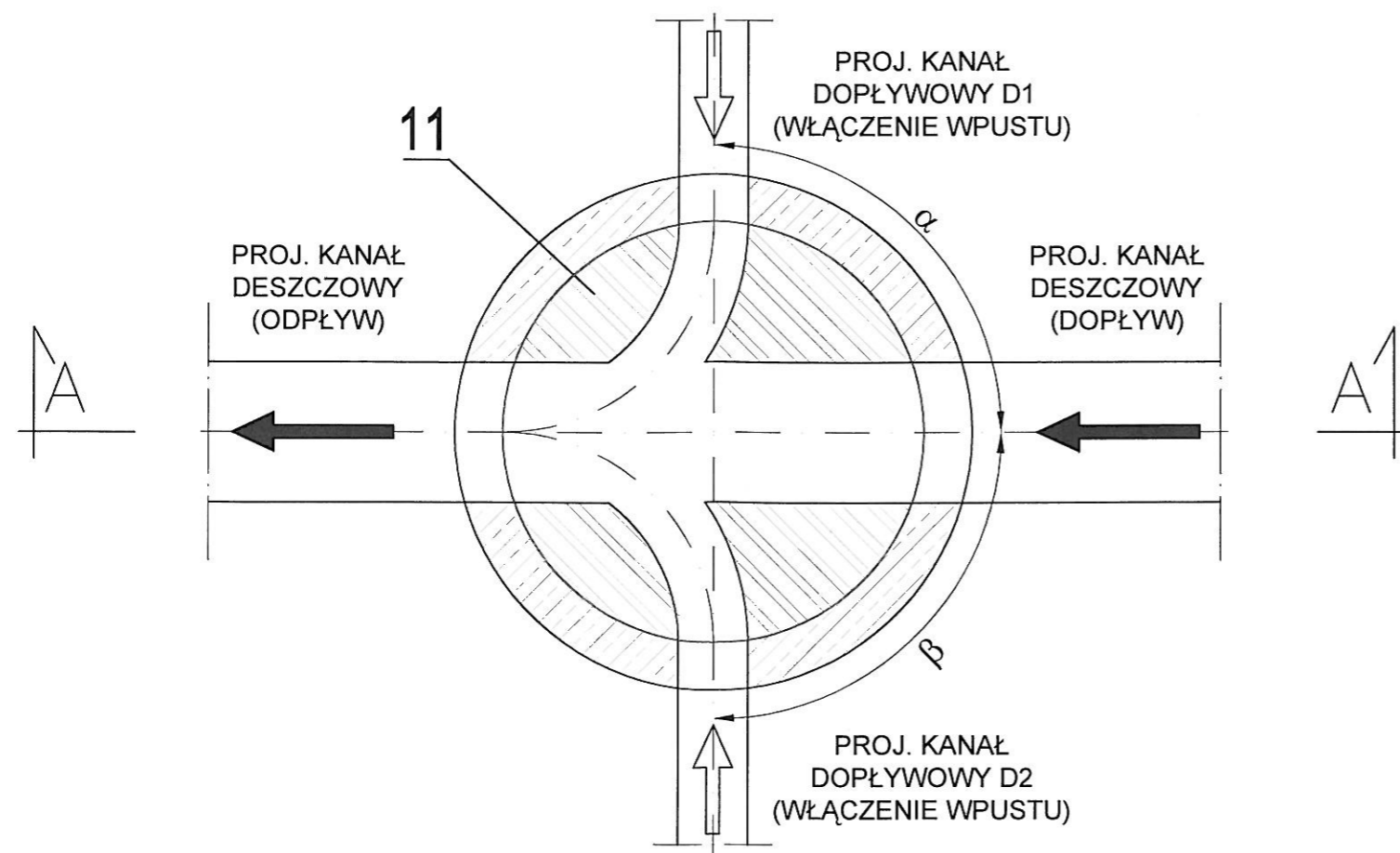
ZESTAWIENIE PROJEKTOWANYCH STUDNI Ø1200 Z WŁAZEM DO 400kN

L.p.	Oznac. studni	Rzędna góry studni	Rzędna dna studni	Średnica kolektora głównego wlot/wylot	Włączenie kanału D1			Włączenie kanału D2				
					Oznac. wpustu	Średnica kanału	Kąt α	Rzędna włączenia	Oznac. wpustu	Średnica kanału	Kąt β	Rzędna włączenia
1	SD1	175,15	174,15	Ø600/400	Wp-2	Ø200	60°	174,35	Wp-1	Ø200	120°	174,35
2	SD2	175,25	174,19	Ø400	Wp-3	Ø200	90°	174,39	-	-	-	-
3	SD3	175,45	174,39	Ø400	Wp-4	Ø200	90°	174,59	-	-	-	-
4	SD4	175,70	174,59	Ø400	Wp-5	Ø200	90°	174,79	-	-	-	-
5	SD5	176,15	174,81	Ø400/300	Wp-6	Ø200	75°	175,01	Sistr.	Ø300	15°	175,38

NR	OZNACZENIA
1	Właz Ø600 PN-87 H-74051 klasy D z wypełnieniem betonowym
2	Pierścień dystansowy betonowy
3	Płyta pokrywowa 1500/625
4	Przejście szczelne
5	Dolna część studni (monolit) z wbudowanymi stopniami złączowymi
6	Projektowany kolektor główny
7	Projektowane włączenie dopływu
8	Hydrostop 3P Abizol 2R+P
9	Uszczelka
10	Płyta fundamentowa - beton B-15
11	Kineta - beton B-15

PRZEKRÓJ

B-B



TEMAT OPRACOWANIA:	BUDOWA CHODNIKA WRAZ Z ODWODNIENIEM PRZY ULICY OZIMSKIEJ W M. RASZOWA		
LOKALIZACJA:	ul. OZIMSKA, m. RASZOWA, gm. TARNÓW OPOLSKI		
INWESTOR:	GMINA TARNÓW OPOLSKI, ul. DWORCOWA 6, 46-050 TARNÓW OP.		
PRZEDMIOT RYSUNKU:	STUDNIA KANALIZACYJNA Ø1200mm		
PROJEKTOWAŁ:	NR UPRAWNIEN:	SPECJALNOŚĆ:	PODPIS:
M. BRZEZIŃSKI	352/94/OP	SIECI WOD-KAN	<i>[Signature]</i>
SPRAWDZIŁ:	NR UPRAWNIEN:	SPECJALNOŚĆ:	PODPIS:
M. MACIANTOWICZ	206/94/OP	SIECI WOD-KAN	<i>[Signature]</i>
SKALA 1:20	DATA OPRACOWANIA: GRUDZIEŃ 2008r.		RYS. NR 3